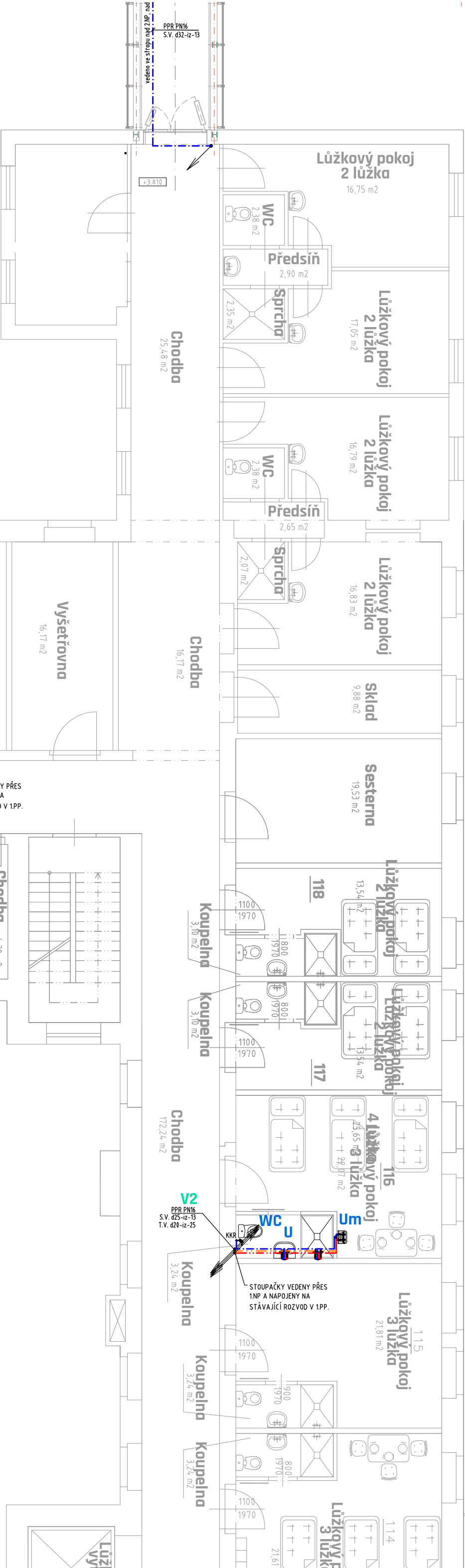


HLAVNÍ BUDOVA

PŮDORYS VODOVOD 2.NP



LEGENDA ZAŘÍZOVACÍCH PŘEDMĚTŮ:

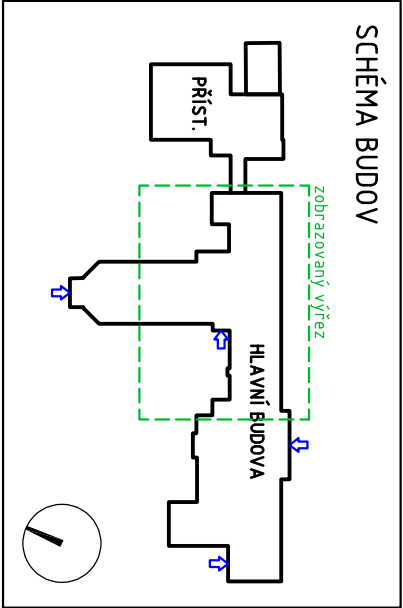
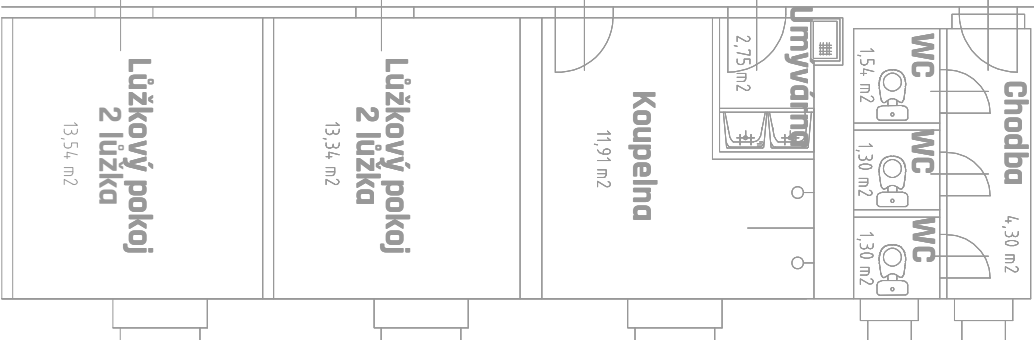
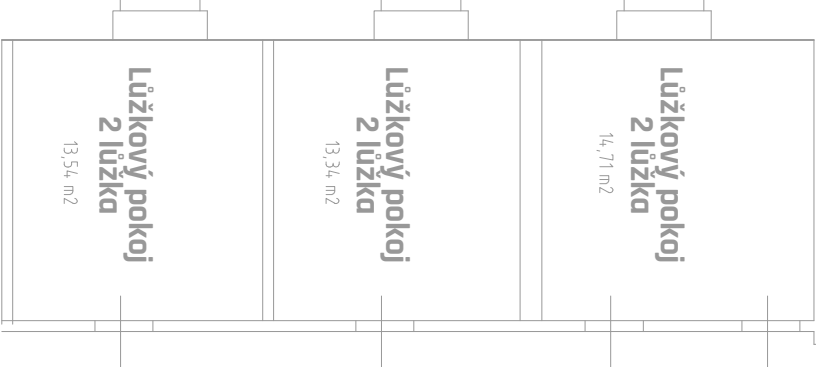
- WC** KLOZETOVÁ MÍŠA, 1 x ROHOVÝ REGULÁČNÍ VENTIL DIN G1/2" , 700MM NČP
- U** UMÝVADLO, 2 x ROHOVÝ REGULÁČNÍ VENTIL DIN G1/2" , 500MM NČP, STOJÁNKOVÁ PÁKOVÁ BATERIE.
- Um** UMÝVADLO, 2 x ROHOVÝ REGULÁČNÍ VENTIL DIN G1/2" , 500MM NČP, STOJÁNKOVÁ PÁKOVÁ BATERIE.
- SV** SPRCHA, MONTÁŽNÍ KOMPLET PPR 150MM, 1100MM NČP, NÁSTĚNNÁ PÁKOVÁ BATERIE

LEGENDA POTRUBÍ

- NAVŘZENÉ ROZVODY VNITŘNÍHO VODOVODU Z POLYPROPYLENOVÉHO POTRUBÍ PPR-3, PN16
- STUDENÁ VODA
- TEPLÁ VODA
- CIRKULACE TEPLÉ VODY

POZNÁMKY

- PŘESNÉ POLOHY ZAŘÍZOVACÍCH PŘEDMĚTŮ BUDOU UPŘESŇEVY V PRŮBĚHU REALIZACE.
 - POTRUBÍ VEDENÉ VE STĚNĚ NEBO V PODLAŽE K ZAŘÍZOVACÍCH PŘEDMĚTŮM BUDE Z PLASTU PPR PN 16 SPOJOVANÉ POLYFÚZÍM SVAROVÁNÍM.
 - PŘI REALIZACI NUTNO DBÁT NA ROZVODY OSTĚNÍCH PROFESÍ.
- PŘED VLASTNÍ REALIZACÍ PROVÉST KOORDINACI PŘIMO NA MÍSTĚ.



Tato projektová dokumentace je majetkem zhotovitele a nesmí být použita, měněna ani kopírována bez písemného souhlasu vlastníka (dle zákona č. 121/2000 Sb.).

Tato projektová dokumentace je zpracována v rozsahu pro povolení stavby dle vyhlášky č.499/2006 Sb. a nenahrazuje dokumentaci k provedení stavby.

zodpovíejatel	hl architekt	krejll	zodpovíejatel	člsl
ing.arch. Jří Kudera	ing.arch. Jří Kudera	ing.arch. Jří Kudera		
stavba				
VÝCHODNÍ PŘÍSTAVBA A STAVBNÍ ÚPRAVY NEMOCNICE NÁSLEDNÉ PÉČE LDN HORAŽDŮVICE				
investor	Pízeňský kraj, IČO: 70890366	číslo zakázky	6/2021	
	Škroupova 1760/18, Jižní Předměstí, 301 00 Pízeň	datum	12/2021	
člsl	D14 - TECHNIKA PROSTŘEDÍ STAVEB	formát	A2	
	ZDRAVOTNÉ TECHNICKÉ INSTALACE	stávek P. D.	SPOL. POUČENÍ	
objekt	HLAVNÍ BUDOVA	měřítlo	1:15	
obvazh	PŮDORYS VODOVOD 2.NP (hlavní budova)	číslo výkresu:	10	